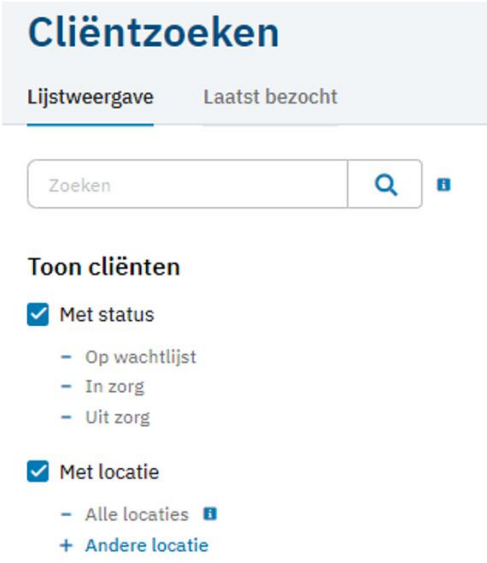
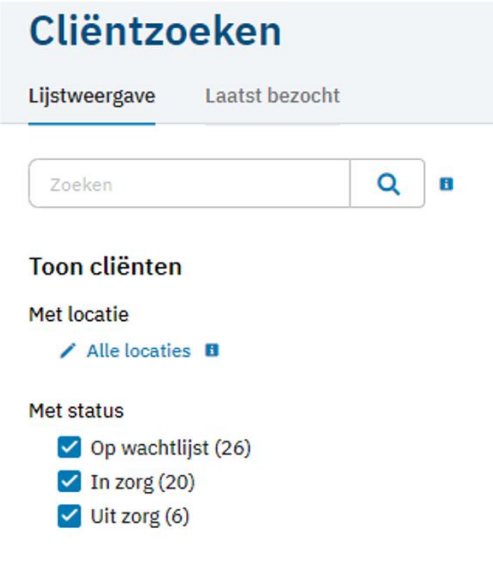


Verbeteringen ONS Nedap

Vanaf woensdag 6 september zullen er een aantal verbeteringen plaatsvinden in ONS Nedap. Hieronder kun je lezen welke dat zijn:

Cliënt zoeken: Wijziging in weergave filteren op status en locatie

In de nieuwe schermen van Ons Administratie waren het aantal cliënten per locatie niet meer zichtbaar in de locatieboom. De weergave van de locatieboom wordt gewijzigd, zodat dit weer overeenkomt met de oude schermen. Met deze versie verandert het volgende:

Oude weergave:	Nieuwe weergave:
	

- De filters *Met status* en *Met locatie* worden in een andere volgorde weergegeven. Vanaf nu zie je *Met locatie* eerst staan en daarna *Met status*.
- Het filter *Met locatie* heeft geen selectievakje meer die je aan of uit kunt vinken. Vanaf nu kies je zonder locatie, alle locaties of een specifieke locatie. Deze filter heeft invloed op de aantallen die bij *Met status* worden weergegeven.
- Het filter *Met status* wordt een selectievakje per status: *Op wachtlijst*, *In zorg* of *Uit zorg*. Vanaf nu kun je de status aan- of uitvinken. Per status wordt het aantal cliënten tussen haakjes weergegeven

Wijziging workflow toevoegen van adres bij persoonlijke contacten

Om de workflow voor het toevoegen van een adres bij een persoonlijk contact van een cliënt te verbeteren worden de knoppen van het scherm Persoonlijk contact toevoegen gewijzigd. Met deze versie verandert het volgende:

Oude workflow

Voorheen moest je vanuit het scherm Persoonlijk contact toevoegen klikken op de knop Opslaan. Hiermee keerde je terug naar de overzichtspagina met persoonlijke contacten. Daarna moest je het betreffende contact opnieuw aanklikken. In het scherm Persoonlijk contact wijzigen kon je vervolgens op het plusje bij het kopje Adressen klikken waarmee je in het scherm Adres toevoegen kwam waar je het adres kon invullen.

Oude weergave:

Persoonlijk contact toevoegen

Annuleren

Opslaan

Opslaan en nieuw

Nieuwe workflow

Vanaf nu kun je in het scherm Persoonlijk contact toevoegen klikken op de knop Opslaan en adres toevoegen. Hiermee kom je rechtstreeks in het scherm Adres toevoegen waar je het adres kunt invullen. Door deze wijziging hoef je dus minder vaak te klikken.

Nieuwe weergave:

Persoonlijk contact toevoegen

Annuleren

Opslaan en adres toevoegen

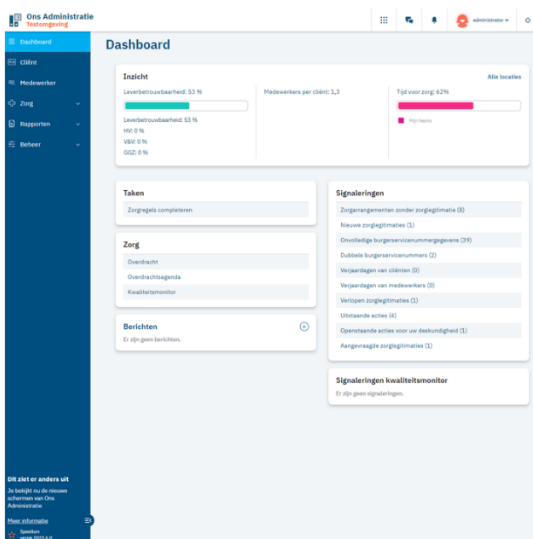
Opslaan

- De (blauwe) knop Opslaan en nieuw wijzigt in Opslaan, met deze knop keer je terug naar de overzichtspagina met persoonlijke contacten.
- De (witte) knop Opslaan wijzigt in Opslaan en adres toevoegen, met deze knop kom je rechtstreeks in het scherm Adres toevoegen.

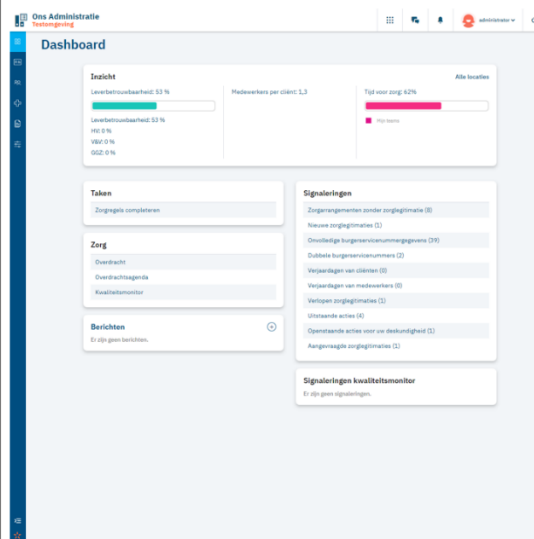
Linker zijbalk in- en uitklappen

De linker zijbalk is net als in verschillende andere Ons-applicaties vanaf nu in- en uit te klappen. Hierdoor hebben gebruikers die werken op kleine schermen de mogelijkheid om meer ruimte te maken om te werken. Hieronder zie je hoe de pagina eruit komt te zien, met de zijbalk uitgeklaapt en ingeklapt:

Linker zijbalk uitgeklaapt:



Linker zijbalk ingeklapt:



- Inklap-icoontje



- Uitklap-icoontje

