



Let op!

Corridorflat
tijdelijk
slecht
bereikbaar

Zie planning - punt 2

Planning

- Herstart
nieuwbouw april
2023
- Oplevering
januari 2025

Voortgang bouw Zorgcentrum Douvenrade

Zoals aangegeven in onze 'herstart bouw Douvenrade'-informatiekaart van eind maart jongstleden gaan we u regelmatig informeren over de voortgang van de bouw.

De fundering is gereed en na de bouwvakantie gaan we starten met het bouwen van de verdiepingen.

Maar nu nog eerst enkele noodzakelijke werkzaamheden die voor enige overlast kunnen zorgen voor met name de bewoners van de Corridorflat.

Wat gaan we wanneer doen? [planning]

1 De riolaansluiting: De aansluiting op het riool zal plaatsvinden aan de kant van de Geleenbeek. De gebeurt in de week van 10 juli 2023. Op het voetpad langs de beek zullen rijplaten worden gelegd.

2 De hemelwaterafvoer: hiervoor zal de weg naar de Corridorflat worden opgebroken. Deze werkzaamheden staan gepland vanaf **17 juli tot en met uiterlijk 28 juli 2023**.

Afgesproken is dat we deze overlast tot een minimum proberen te beperken.

De parkeerplaats en de hoofdingang van de Corridorflat blijft bereikbaar voor hulpdiensten en 'normaal' verkeer (personenauto's). Voor groot vrachtverkeer is de Corridorflat gedurende die twee weken niet bereikbaar. Heeft u een nieuw bankstel besteld, let dan op dat deze gedurende die twee weken niet geleverd kan worden.

Informeel zelf ook uw thuiszorg, familie en anderen dat de Corridorflat tijdelijk minder goed bereikbaar is...

De weg naar de Corridorflat is via een enkele rijstrook bereikbaar. Houdt daar rekening mee en heb begrip voor elkaar. Vertrekkend verkeer vanaf de Corridorflat heeft voorrang ten opzichte van verkeer richting Corridorflat.

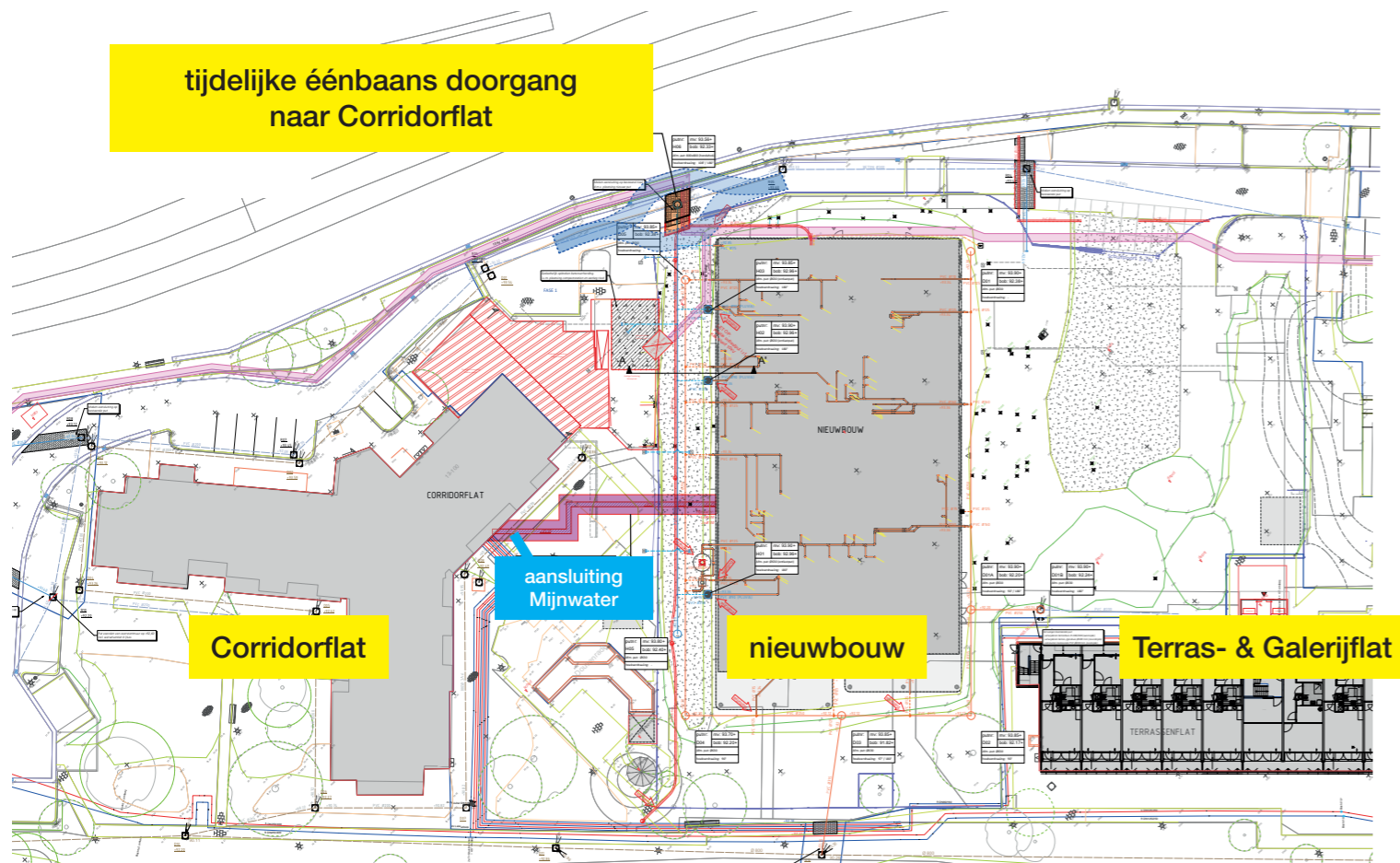
Op bijgaande tekening (pagina 2) staan twee mogelijke rijroutes getekend. Het wordt slechts één van die twee routes.

Onze oproep aan iedereen, heb begrip voor deze tijdelijke overlast situatie en pas uw snelheid aan - maximaal 5 km per uur!

3 Opbouwen hijskraan: In de week van 14 augustus 2023 gaan we starten met het opbouwen van de hijskraan waardoor we vanaf begin september kunnen starten met de verdiepingen.

4 Aansluiting mijnwater: in de week van 14 augustus tot en met maximaal 1 september wordt de aansluiting op het leidingwerk van Mijnwater bij de Corridorflat gerealiseerd. Hierdoor is de achteringang van de Corridorflat tijdelijk niet bereikbaar. U kunt uw appartement bereiken via de hoofdingang.

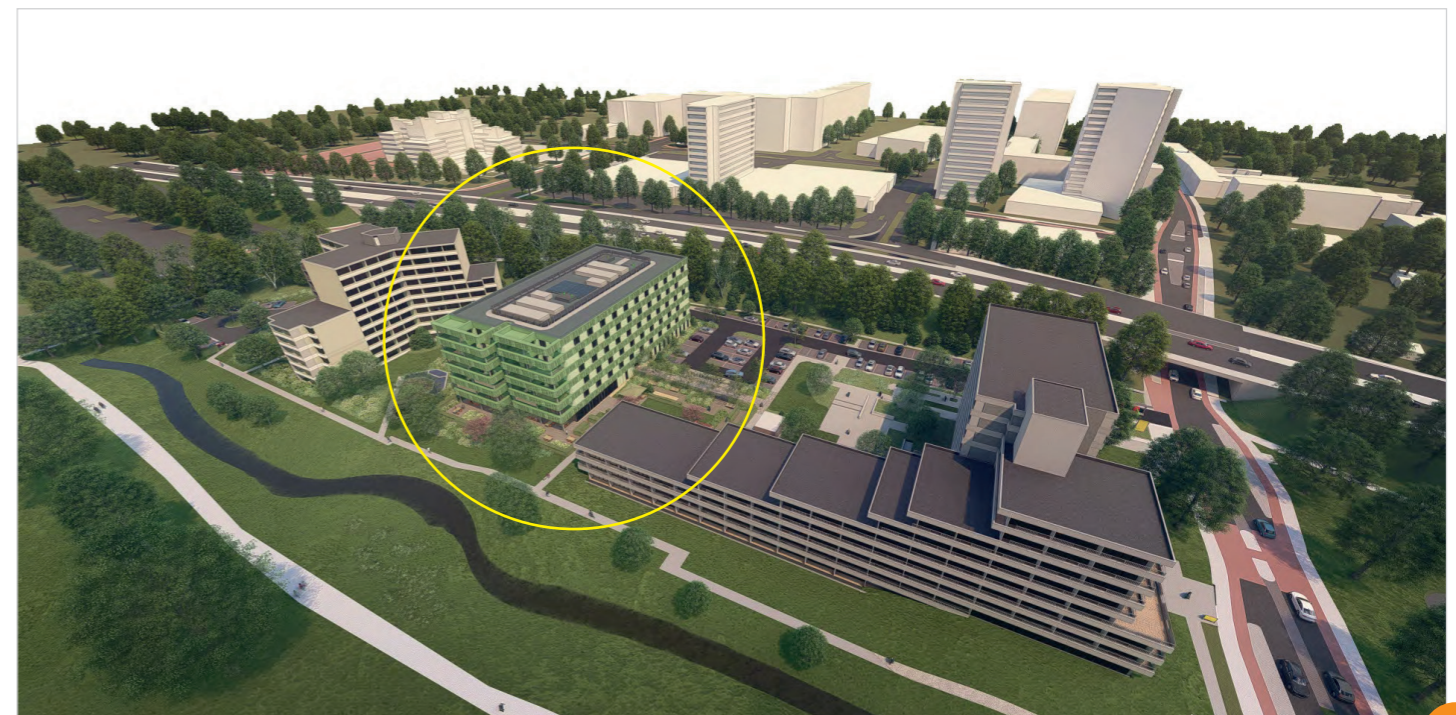
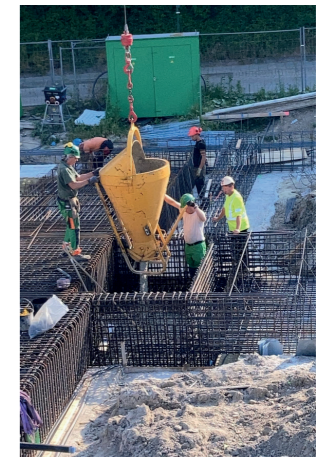
tijdelijke éénbaans doorgang
naar Corridorflat



Het bouwproces...

De ruwbouw wordt 'prefab' gefabriceerd. Dat houdt in dat de alle buitenwanden vooraf in de fabriek zijn gemaakt. Hierdoor wordt het bouwproces versneld.

Na de zomer-bouwwakantie wordt gestart met de ruwbouw. De verwachting is dat het hoogste punt in november wordt bereikt...



Vragen?

Vragen over de nieuwbouw:

Mail naar nieuwbouw.douvenrade@sevagram.nl of vul het contactformulier in op de bouw-app van BAM

Volg ook onze website:

Op onze website informeren we u ook over ontwikkelingen. Bekijk deze website regelmatig... <https://www.sevagram.nl/allemaal-sevagram/vastgoed/bouwnieuws-douvenrade>

Vragen over de wachtlijst (zorg gerelateerd) Zorgcentrum Douvenrade:

Bel met ons Zorgbemiddeling 777 4 777
of mail naar zorgbemiddeling@sevagram.nl

Vragen, klachten, wensen, informatie, storingen met betrekking tot uw eigen woning of andere gebouwen dan nieuwbouw Douvenrade

Bel met Beheer Solutions 085 273 80 14
of mail naar douvenrade@beheersolutions.nl

Download de app 'BAM bouwt'

Download de app in de App Store of Google Play Store, of scan onderstaande QR-code.

Wanneer u de applicatie heeft geïnstalleerd kunt u zoeken op "douvenrade" en het project als favoriet markeren door op het sterretje aan de rechterzijde te klikken. Daarna kunt u indien gewenst instellen om meldingen te ontvangen bij nieuwe updates.

